

KDO MŮŽE TUTO PRÁCI DĚLAT

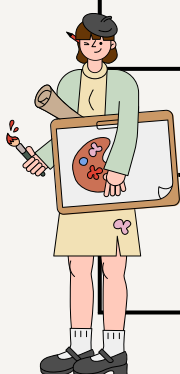


Podívejte se na níže uvedené profese a rozhodněte se, zda je mohou vykonávat pouze muži nebo ženy, případně oba.

Svou odpověď označte v příslušném sloupci. Pokud vyberete obě odpovědi, zaškrtněte oba sloupce.

Podívejte se na příklad. Diskutujte o svých odpovědích s ostatními účastníky

Profese	Ženy	Muži
Zahradník		X
Učitel		
Elektrikář		
Policista		
Kadeřník		
Hasič		
Kuchař		
Vzpěrač		





Profese	Ženy	Muži
Číšník		
Domácí hlídání dětí		
Vychovatel v mateřské školce		
Ředitel		
Úředník		
Vedoucí prodejny		
Obchodní ředitel		
Voják		
Sluha		

